



La **DIVERSIDAD DE GÉNERO** en los **CONSEJOS DE ADMINISTRACIÓN** y los **COMITÉS DE DIRECCIÓN** de las empresas cotizadas.

**VII Estudio** realizado por **WomenCEO**

**31 de diciembre** del **2022**

# Metodología

Este estudio lo **realiza** WomenCEO, analizando los datos publicados en las páginas web de todas las compañías objeto de análisis.

El trabajo de campo se ha realizado en la primera semana del mes de enero de 2023.

# ÍNDICE

**01**

**IBEX 35**

**01.1**

**CONSEJOS DE ADMINISTRACIÓN**

**01.2**

**COMITÉS DE DIRECCIÓN**

**02**

**RESTO MERCADO  
CONTINUO**

# IBEX 35

# CONSEJOS DE ADMINISTRACIÓN

01.1

## **Evolución anual CONSEJERAS IBEX 35**



**Como se recordará, en la última revisión de su Código de Buen Gobierno, la CNMV elevó al 40% el porcentaje de mujeres que las compañías cotizadas deberían tener en sus consejos, para lo que dio de plazo hasta finales del 2022.**

**En los resultados del séptimo estudio anual de WomenCEO que a continuación presentamos, veremos que el objetivo fijado no se ha alcanzado, ni siquiera en las compañías del IBEX 35, aunque en este caso se ha llegado al 36,9%, a solo 3 puntos porcentuales del objetivo.**

**Mas lejos han quedado el resto de las empresas cotizadas, como veremos a lo largo del informe.**

## Evolución anual CONSEJERAS IBEX 35



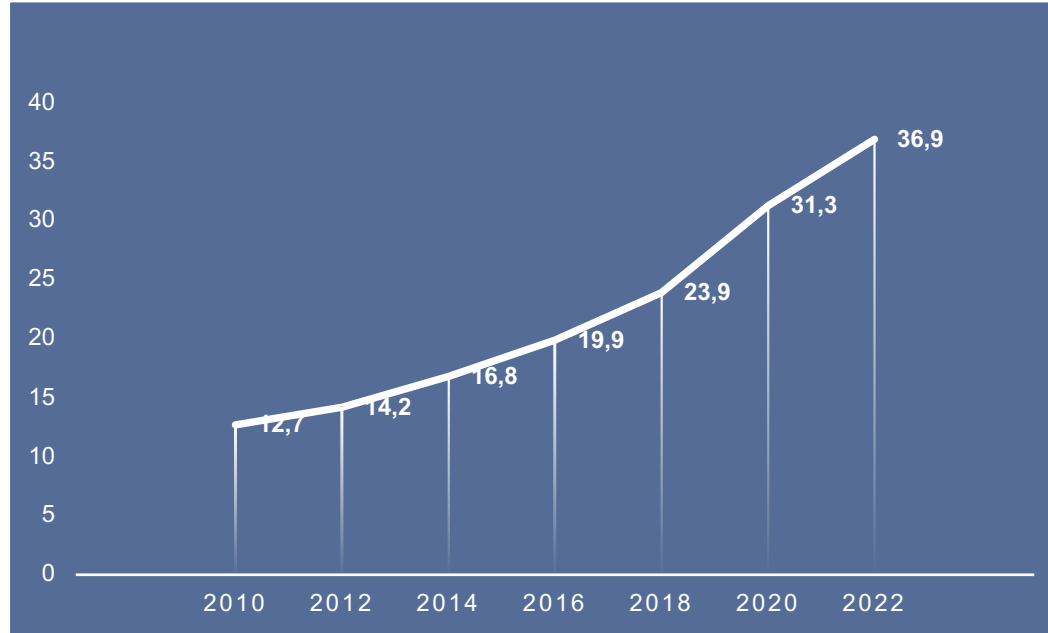
Diciembre 2020		
MUJERES	T. CONSEJO	% MUJERES
136	435	<b>31,3</b>

Diciembre 2021		
MUJERES	T. CONSEJO	% MUJERES
144	421	<b>34,2</b>

Diciembre 2022		
MUJERES	T. CONSEJO	% MUJERES
159	431	<b>36,9</b>

Como se ve, a finales de 2022 había 159 consejeras, lo que representa un 36,9% del total de los 431 consejeros, con un crecimiento de casi 3 puntos porcentuales sobre 2021, en que el porcentaje fue del 34,2%

# Evolución anual % CONSEJERAS IBEX 35



Si bien es cierto que, en los últimos 12 años, la evolución ha sido muy positiva, ya que la presencia femenina ha pasado del 12,7% en 2010 al 36,9%, en 2022, con lo que casi se ha triplicado.



## Evolución anual CONSEJERAS IBEX 35

**Pero vamos a ver ahora cual es la situación empresa por empresa, donde, por cierto, hay enormes diferencias.**

# Consejeras IBEX 35 más de 40%



EMPRESA	diciembre-20			diciembre-21			diciembre-22		
	MUJERES	TOTAL CONSEJO	% MUJERES	MUJERES	TOTAL CONSEJO	% MUJERES	MUJERES	TOTAL CONSEJO	% MUJERES
CELLNEX TELECOM	4	11	36,4	5	11	45,4	6	11	54,5
REE	6	12	50,0	6	12	50,0	6	12	50,0
MAPFRE	5	15	33,3	5	15	33,3	6	13	46,2
ACCIONA ENERGÍA							5	11	45,5
AMADEUS	3	13	23,1	5	12	41,7	5	11	45,5
BANKINTER	4	11	36,4	5	11	45,4	5	11	45,5
IAG	4	12	33,3	5	12	41,7	5	11	45,5
INDITEX	4	11	36,4	4	11	36,4	5	11	45,5
IBERDROLA	5	14	35,7	6	14	42,9	6	14	42,9
ROVI				1	6	16,7	3	7	42,9
ENDESA	4	13	30,8	4	11	36,4	5	12	41,7
AENA	5	15	33,3	4	15	26,7	6	15	40,0
BANCO SANTANDER	6	15	40,0	6	15	40,0	6	15	40,0
BBVA	5	15	33,3	5	15	33,3	6	15	40,0
CAIXABANK	6	14	42,8	6	15	40,0	6	15	40,0
ENAGAS	4	16	25,0	5	15	33,3	6	15	40,0

INCORPORADA 2º SEMESTRE

## Evolución anual CONSEJERAS IBEX 35

En el este cuadro aparecen las **16 empresas que ya han alcanzado o sobrepasado el objetivo fijado por la CNMV.**

**Lideradas por CELLNEX con un 54,4%, REE con un 50% y MAPFRE con un 46,2%**

**Un importante avance, si tenemos en cuenta que, en 2021, sólo 9 empresas del IBEX alcanzaron o sobrepasaron el 40% de mujeres en sus consejos.**

Las empresas marcadas en amarillo, se han incorporado al IBEX EN 2022.

## Consejeras IBEX 35 de 30 a 40%



EMPRESA	diciembre-20			diciembre-21			diciembre-22		
	MUJERES	TOTAL CONSEJO	% MUJERES	MUJERES	TOTAL CONSEJO	% MUJERES	MUJERES	TOTAL CONSEJO	% MUJERES
MERLIN PROP.	5	14	35,7	5	13	38,4	5	13	38,5
ACERINOX	4	12	33,3	4	12	33,3	4	11	36,4
INM. COLONIAL	3	11	27,3	3	11	27,3	4	11	36,4
MELIA HOTELS INT.	3	11	27,3	4	11	36,4	4	11	36,4
ACCIONA	3	11	27,3	4	12	33,3	4	12	33,3
BANCO SABADELL	4	15	26,7	4	15	26,7	5	15	33,3
FERROVIAL	2	12	16,7	3	12	25,0	4	12	33,3
GRIFOLS	4	13	30,8	4	12	33,3	4	12	33,3
PHARMAMAR	4	11	36,4	4	11	36,4	4	12	33,3
REPSOL	5	15	33,3	5	14	35,7	5	15	33,3
SOLARIA	1	6	16,7	1	6	16,7	2	6	33,3
TELEFÓNICA	5	15	29,4	5	15	29,4	5	15	33,3
ARCELORMITTAL	3	9	33,3	4	11	36,4	3	10	30,0
NATURGY	3	12	25,0	3	12	25,0	3	12	30,0

En éste, aparecen las **14** empresas que tienen entre un **30** y un **40%** de consejeras. Lideradas por **MERLIN PROPERTIES**, con un **38,5%**, y por **ACERINOX**, **INMOBILIARIA COLONIAL** y **MELIA HOTELES INTERNACIONALES** con un **36,4%**

## Consejeras IBEX 35 menos de 30%

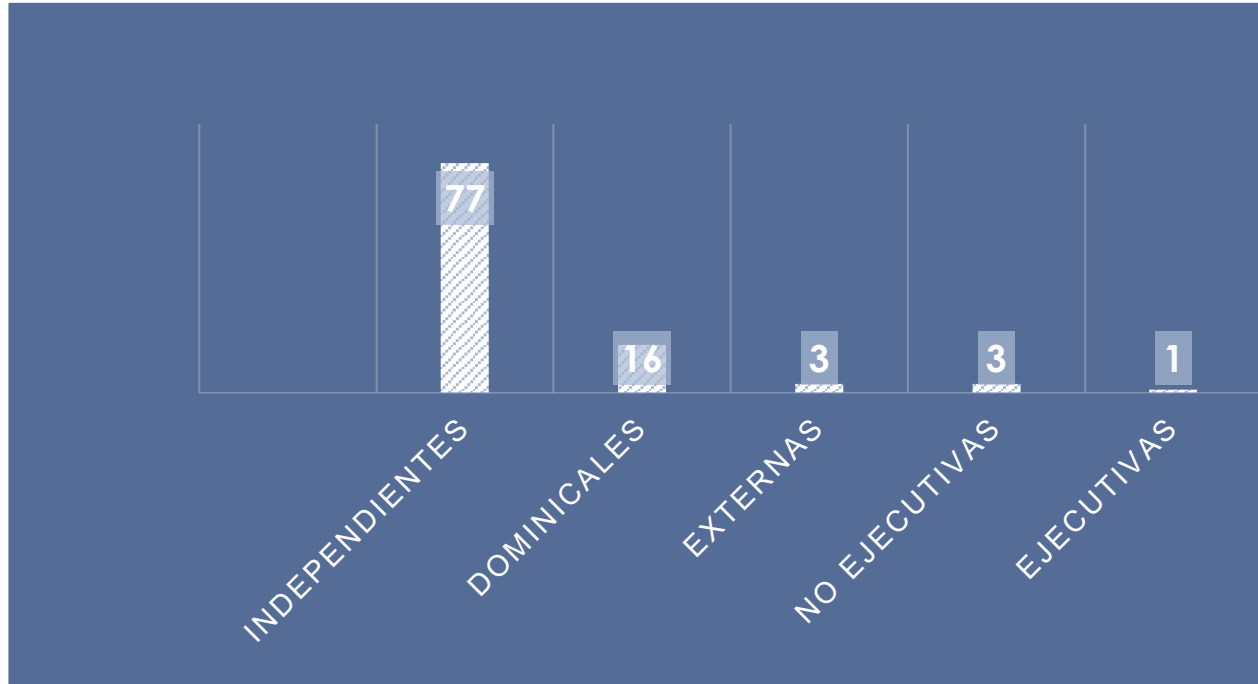
EMPRESA	diciembre-20			diciembre-21			diciembre-22		
	MUJERES	TOTAL CONSEJO	% MUJERES	MUJERES	TOTAL CONSEJO	% MUJERES	MUJERES	TOTAL CONSEJO	% MUJERES
INDRA	5	13	38,5	5	12	41,7	4	14	28,6
SIEMENS GAMESA	3	12	25,0	3	12	25,0	3	11	27,3
ACS	3	16	18,7	3	15	20,0	4	15	26,7
SACYR							3	13	23,1
FLUIDRA				2	12	16,7	2	12	16,7

INCORPORADAS 2º SEMESTRE

Y, por último, estas son las **5 empresas que tienen un porcentaje de mujeres inferior al 30%**.

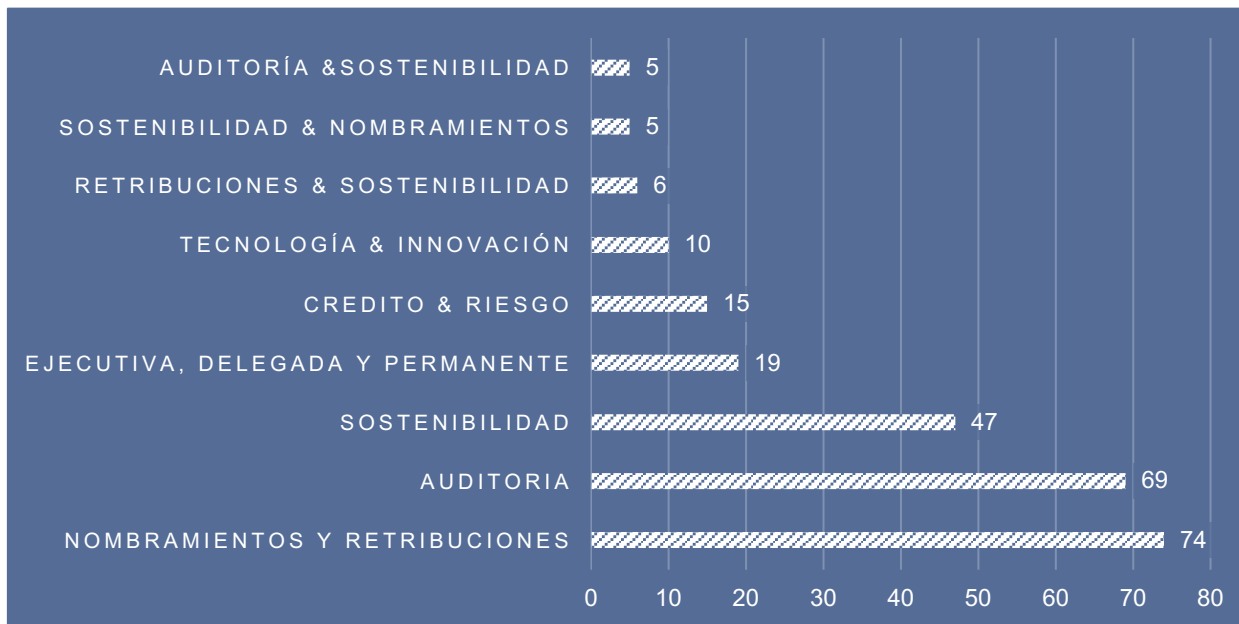
A señalar, que las **2 empresas con menor presencia femenina, SACYR y FLUIDRA, se han incorporado recientemente al IBEX.**

# Tipología de CONSEJERAS IBEX 35



Como se ve, la gran **mayoría de las consejeras son Independientes: 77%**, seguidas de **Dominicales: 16%**, y la presencia femenina en la primera línea de los Consejos, es **anecdótica**.

# Comisiones del consejo con MAYOR PRESENCIA femenina IBEX 35

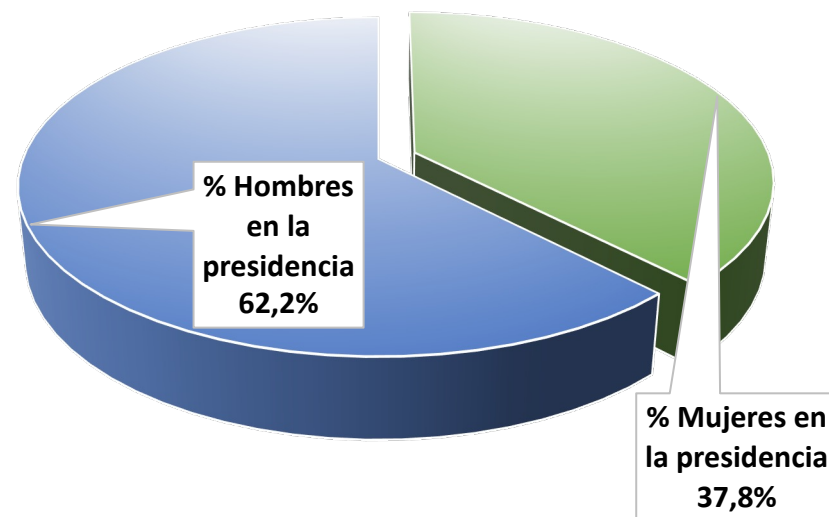


En cuanto a las **Comisiones del Consejo con mayor presencia femenina** son, con gran diferencia, **Nombramientos y Retribuciones**, con 74 consejeras, **Auditoría** con 69 y **Sostenibilidad** con 47.

# Mujeres PRESIDENTAS de Comisiones de los Consejos IBEX 35

## % MUJERES VS % HOMBRES EN LA PRESIDENCIA DE LAS COMISIONES DE LOS CONSEJOS IBEX35 EN 2022

MUJERES EN LA PRESIDENCIA	TOTAL COMITÉS
51	135

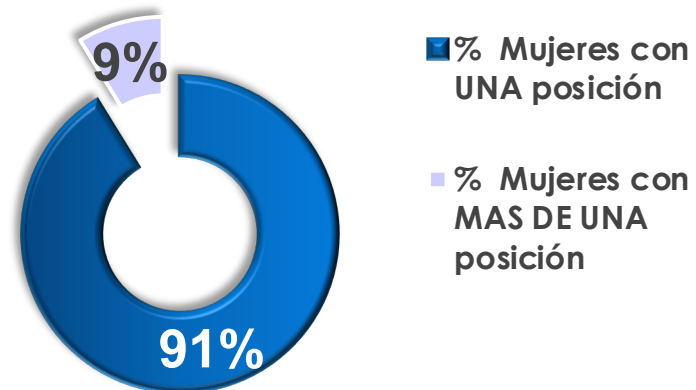




# Identificación DUPLICIDAD de consejeras IBEX 35

Posiciones totales de mujeres	Nº mujeres con UNA posición	Nº mujeres con MAS DE UNA posición	Nº real de mujeres en Consejos de Administración
159	145	14	152

NUMERO DE POSICIONES DE CONSEJO  
POR CADA CONSEJERA



# COMITÉS DE DIRECCIÓN

01.2

## Evolución anual comités dirección IBEX 35



En cuanto a la presencia de mujeres en las cúpulas directivas del IBEX-35, **la situación es bastante más negativa.**

DICIEMBRE 2020		
MUJERES	T. COMITÉ	% MUJERES
81	427	18,7

DICIEMBRE 2021		
MUJERES	T. COMITÉ	% MUJERES
79	419	18,9

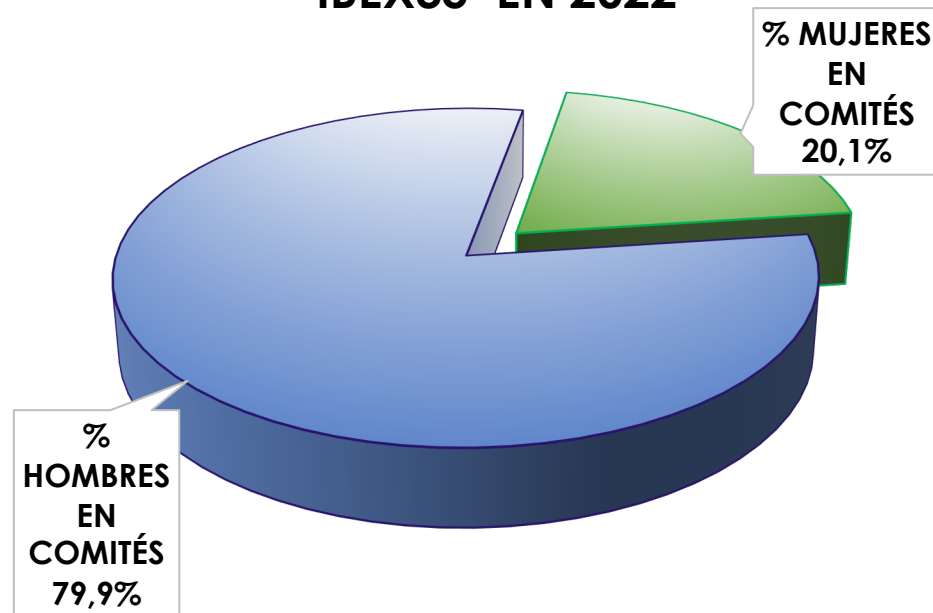
DICIEMBRE 2022		
MUJERES	T. COMITÉ	% MUJERES
87	432	20,1

Como se ve, de los 432 miembros de los Comités de Dirección solamente 87 son mujeres, lo que representa un 20,1% de presencia femenina, con un crecimiento muy modesto respecto a 2021.

# Presencia mujeres en los Comités de Dirección IBEX 35

MUJERES EN COMITÉS	TOTAL POSICIONES EN COMITÉS
87	432

## % MUJERES VS % HOMBRES EN COMITÉS IBEX35 EN 2022



## Evolución anual comités dirección IBEX 35



La evolución anual, es realmente lenta, ya que, a lo largo de los últimos 5 años, la presencia de mujeres **sólo se ha incrementado en 7 puntos porcentuales, pasando del 13,1 en 2017 al 20,1 en 2022.**

# ALTAS DIRECTIVAS IBEX 35 más 30%

EMPRESA	diciembre-20			diciembre-21			diciembre-22		
	MUJERES	TOTAL COMITÉ	% MUJERES	MUJERES	TOTAL COMITÉ	% MUJERES	MUJERES	TOTAL COMITÉ	% MUJERES
AENA	4	9	44,4	4	9	44,4	5	9	55,6
REE	7	13	53,8	7	15	46,7	7	15	46,7
INM. COLONIAL	4	9	44,4	4	9	44,4	4	9	44,4
ACCIONA ENERGÍA							6	15	40,0
ROVI *				4	13	30,8	4	10	40,0
PHARMAMAR	4	10	40,0	3	9	33,3	4	10	33,3
BANKINTER	5	17	29,4	5	12	41,7	5	16	31,3

\* NO DISPONIBLE EN WEB. FUENTE: INFORME ANUAL CNMV 2021

En este cuadro vemos que sólo **7 empresas** han sobrepasado el **30%** de mujeres en sus **Comités de Dirección**, lideradas por **AENA** con un **55,6%**, **REE** CON UN **46,7%**, e **INMOBILIARIA COLONIAL**, con un **44,4%**.

# ALTAS DIRECTIVAS IBEX 35 entre 20% y 30%

EMPRESA	diciembre-20			diciembre-21			diciembre-22		
	MUJERES	TOTAL COMITÉ	% MUJERES	MUJERES	TOTAL COMITÉ	% MUJERES	MUJERES	TOTAL COMITÉ	% MUJERES
ENDESA	2	11	18,2	2	17	11,8	2	17	27,3
INDITEX	5	23	21,7	3	11	27,3	3	11	27,3
IAG	2	13	15,4	2	12	16,7	3	12	25,0
IBERDROLA	3	15	20,0	4	18	22,2	3	12	25,0
B. SANTANDER *	4	17	23,5	5	21	23,8	3	15	20,0

\* NO DISPONIBLE EN WEB. FUENTE: INFORME ANUAL CNMV 2021

**5 empresas tienen entre el 20% y el 30%. Lideradas por ENDESA e INDITEX, con un 27,3%.**

# ALTAS DIRECTIVAS IBEX 35 menos 20%

EMPRESA	diciembre-20			diciembre-21			diciembre-22		
	MUJERES	TOTAL COMITÉ	% MUJERES	MUJERES	TOTAL COMITÉ	% MUJERES	MUJERES	TOTAL COMITÉ	% MUJERES
BBVA	4	21	19,0	4	21	19,0	4	21	19,0
ALMIRALL	2	10	20,0	1	10	10,0	2	11	18,2
B. SABADELL	2	11	18,2	1	10	10,0	2	11	18,2
TELFÓNICA	3	16	18,8	3	17	17,6	3	17	17,6
CELLNEX TELECOM	1	9	11,1	1	9	11,1	1	6	16,7
SACYR *							2	12	16,7
INDRA	3	17	17,7	3	15	20,0	2	13	15,4
CAIXABANK	2	12	16,7	2	14	14,3	2	14	14,3
MELIA HOTLES INT.	1	7	14,3	1	7	14,3	1	7	14,3
GRIFOLS *	2	22	9,1	2	21	9,5	3	23	13,0
ACCIONA	2	12	16,7	1	16	6,2	2	16	12,5
AMADEUS	2	10	20,0	1	8	12,5	1	8	12,5
FLUIDRA				1	9	11,1	1	9	11,1
MERLIN PROPERTIES	1	12	8,3	1	9	11,1	1	10	10,0
FERROVIAL	1	10	10,0	1	10	10,0	1	10	10,0
SIEMENS GAMESA	1	9	11,1	2	6	33,3	1	10	10,0
ARCELORMITTAL	0	7	0,0	0	9	0,0	1	11	9,1
ENAGAS	1	11	9,1	1	12	8,3	3	11	8,3
REPSOL	3	12	25,0	2	10	20,0	1	14	7,1
ACERINOX	0	10	0,0	0	10	0,0	0	9	0,0
ACS	0	6	0,0	0	5	0,0	0	5	0,0
NATURGY *	0	10	0,0	0	10	0,0	0	10	0,0
SOLARIA *	0	5	0,0	0	8	0	0	6	0

\* NO DISPONIBLE EN WEB. FUENTE: INFORME ANUAL CNMV 2021

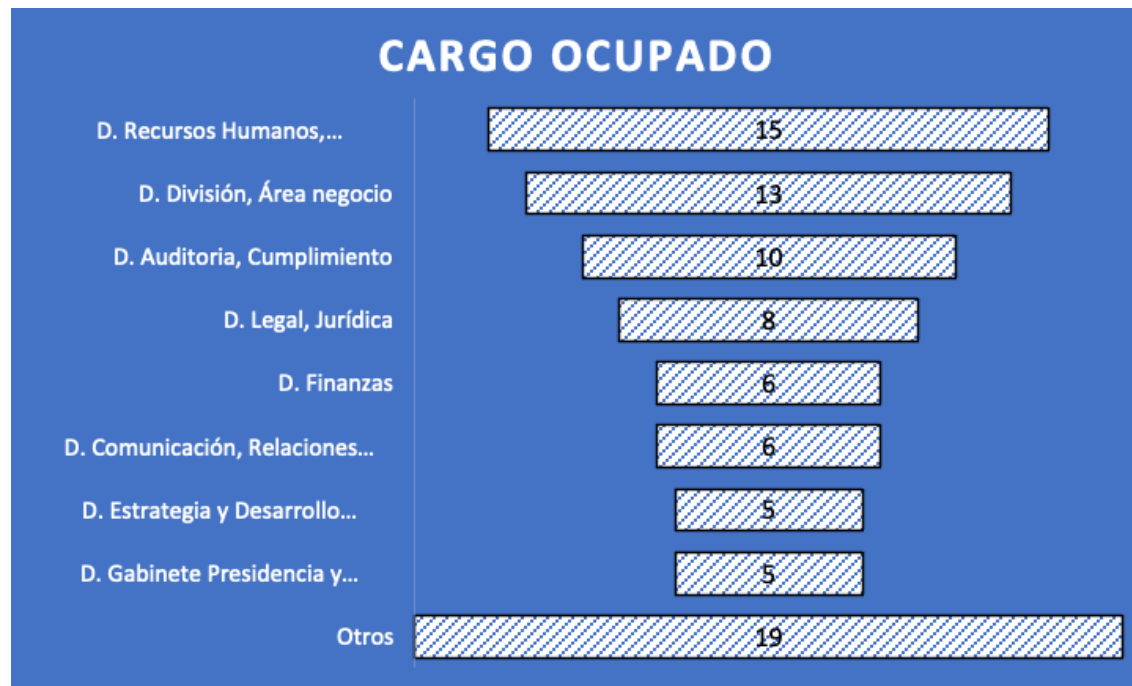


**Y 23 empresas no llegan al 20% de mujeres en sus Comités de Dirección. Encabezadas por BBVA, con un 19% y ALMIRALL y BANCO SABADELL con un 18,2%**

**Por último, destacar que todavía hay 4 empresas sin ninguna mujer en sus Comités de Dirección: ACERINOX, ACS, NATURGY, y SOLARIA. Lo que también ocurría en los años 2020 y 2021.**

**Y también que todavía hay unas cuantas empresas, en cuya web no figura la composición de su Comité de Dirección.**

# Cargos ocupados altas directivas IBEX 35



Como se ve, las altas directivas femeninas se concentran fundamentalmente en Recursos Humanos, la Dirección de Divisiones y Áreas de negocio, y la de Auditoría y Cumplimiento.

# RESTO MERCADO CONTINUO

## EVOLUCIÓN ANUAL CONSEJERAS RESTO MERCADO CONTINUO

En cuanto al resto del mercado continuo, la presencia de mujeres en los Consejos de Administración, es bastante inferior a la del IBEX35.

Para una mayor claridad de la información, **hemos diferenciado entre las empresas con facturación superior a los 500 millones de euros y las empresas con facturación inferior a dicha cifra.**

# EVOLUCIÓN ANUAL CONSEJERAS RESTO MERCADO CONTINUO MÁS DE 500 MILLONES



diciembre 2020		
MUJERES	T. CONSEJO	% MUJERES
106	426	24,9

diciembre 2021		
MUJERES	T. CONSEJO	% MUJERES
111	394	28,2

diciembre 2022		
MUJERES	T. CONSEJO	% MUJERES
119	378	31,5

**A finales de 2022, había 119 consejeras de los 378 consejeros totales, lo que supone un 31,5% de mujeres, con escasos 3 puntos porcentuales de crecimiento sobre 2021.**

# Consejeras resto mercado continuo más 500 millones. Más de 30%

WOMEN  
CEO

EMPRESA	diciembre-20			diciembre-21			diciembre-22		
	MUJERES	TOTAL CONSEJO	% MUJERES	MUJERES	TOTAL CONSEJO	% MUJERES	MUJERES	TOTAL CONSEJO	% MUJERES
GREENERGY RENOVABLES	2	6	33,3	4	8	50,0	4	8	50,0
REALIA BUSINESS	3	6	50,0	3	6	50,0	3	6	50,0
LINEA DIRECTA ASEGURADORA							3	7	42,9
EBRO FOODS SA	5	14	35,7	6	13	46,2	6	14	42,9
SOLTEC POWER HOLDINGS	3	7	42,7	3	7	42,9	3	7	42,9
COMPAÑÍA DE DISTRIBUCIÓN INTEGRAL LOGISTA	5	12	41,7	5	12	41,7	5	12	41,7
APPPLUS SERVICES,SA	3	10	30,0	4	10	40,0	4	10	40,0
CORPORACION FINANCIERA ALBA	4	12	33,3	4	10	40,0	4	10	40,0
CEMENTOS MOLINS	4	14	28,6	4	13	30,8	5	13	38,5
ENCE ENERGIA Y CELULOSA	4	14	28,6	5	13	38,5	5	13	38,5
FAES FARMA SA	3	8	37,5	3	8	37,5	3	8	37,5
CONSTRUCCIONES Y AUXILIAR DE FERROCARRILES	4	11	36,4	4	11	36,4	4	11	36,4
CIE AUTOMOTIVE	3	14	21,4	5	13	38,4	5	14	35,7
ALANTRA PARTNERS	2	9	22,2	3	9	33,3	3	9	33,3
ALMIRALL	4	12	33,3	4	13	30,8	3	9	33,3
ATRES MEDIA CORPORACION	4	12	33,3	5	14	35,7	4	12	33,3
AUDAX RENOVABLES	0	5	0,0	1	6	16,7	2	6	33,3
PROSEGUR CASH	3	9	33,3	3	9	33,3	3	9	33,3
UNICAJA BANCO	3	11	27,3	5	15	33,3	5	15	33,3
GESSTAMP AUTOMOTION	2	12	16,7	4	14	28,6	4	13	30,8

**20 empresas han sobrepasado el 30% de mujeres, lideradas por GREENERGY y REALIA con un 50%.**

**A destacar que hay ya 8 empresas que tienen el 40% o más consejeras.**

# Consejeras resto mercado continuo más 500 millones. De 20 a 30%



EMPRESA	diciembre-20			diciembre-21			diciembre-22		
	MUJERES	TOTAL CONSEJO	% MUJERES	MUJERES	TOTAL CONSEJO	% MUJERES	MUJERES	TOTAL CONSEJO	% MUJERES
AMREST HOLDINGS	2	7	28,6	2	7	28,6	2	7	28,6
FOMENTO DE CONSTRUCCIONES Y CONTRATAS	4	14	28,6	4	14	28,6	4	14	28,6
VIDRALA,SA	3	11	27,3	3	11	27,3	3	11	27,3
VISCOFAN	3	11	27,3	3	11	27,3	3	11	27,3
DISTRIBUIDORA INTERNACIONAL ALIMENTACIÓN	1	6	16,7	1	7	14,3	2	8	25,0
MEDIASET ESPAÑA	3	12	25	3	11	27,3	3	12	25,0
METROVACESA	3	12	25	3	12	25,0	3	12	25,0
PROSEGUR COMPAÑÍA DE SEGURIDAD	2	8	25	2	9	22,2	2	9	22,2
GLOBAL DOMINION ACCESS	3	11	27,3	3	10	30,0	2	10	20,0
MIQUEL Y COSTAS & MIQUEL	2	10	20,0	2	10	20,0	2	10	20,0
OBRASCON HUARTE LAIN	2	9	22,2	2	9	22,2	2	10	20,0

**Estas 11 empresas tienen entre un 20 y un 30% de mujeres consejeras, lideradas por AMREST HOLDING y FCC, con un 28,6%.**

## Consejeras resto mercado continuo más 500 millones. Menos de 20%



EMPRESA	diciembre-20			diciembre-21			diciembre-22		
	MUJERES	TOTAL CONSEJO	% MUJERES	MUJERES	TOTAL CONSEJO	% MUJERES	MUJERES	TOTAL CONSEJO	% MUJERES
ELECNOR	2	15	13,3	2	15	13,3	2	15	13,3
NEINOR HOMES				1	9	11,1	1	9	11,1
TALGO SA	1	14	7,1	1	15	6,7	1	15	6,7
GRUPO CATALANA OCCIDENTE	1	16	6,3	1	15	6,7	1	16	6,3
NH HOTEL GROUP	0	9	0	0	9	0,0	0	9	0,0
URBAS GRUPO FINANCIERO	0	5	0	0	9	0,0	0	9	0,0

Y estas otras 6, tienen menos de un 20% de mujeres.

**A destacar que todavía hay 2 empresas sin ninguna mujer en su consejo: NH HOTELS GROUP y URBAS GRUPO FINANCIERO.**



## Evolución anual consejeras resto mercado continuo menos de 500 millones

DICIEMBRE 2020		
MUJERES	T. CONSEJO	% MUJERES
89	405	22,0

DICIEMBRE 2021		
MUJERES	T. CONSEJO	% MUJERES
102	405	25,2

DICIEMBRE 2022		
MUJERES	T. CONSEJO	% MUJERES
106	395	26,8

En las empresas de menos de 500 millones, el porcentaje de consejeras se reduce aún más, **quedándose en el 26,8%, con un solo punto y medio de ganancia, sobre 2021.**

# Consejeras resto mercado continuo menos 500 millones. Más de 30%

WOMEN  
CEO

EMPRESA	diciembre-20			diciembre-21			diciembre-22		
	MUJERES	TOTAL CONSEJO	% MUJERES	MUJERES	TOTAL CONSEJO	% MUJERES	MUJERES	TOTAL CONSEJO	% MUJERES
LIBERTAS 7	3	8	37,5	4	8	50,0	4	8	50,0
PRIM	4	9	44,4	4	9	44,4	5	11	45,5
ADOLFO DOMINGUEZ	4	7	57,1	4	7	57,1	3	7	42,9
NICOLAS CORREA SA	3	7	42,9	3	7	42,9	3	7	42,9
GRUPO EZENTIS	4	9	44,4	4	7	57,1	2	5	40,0
SAINT CROIX HOLDING INMOBILIER SOCIMI	2	5	40,0	2	5	40,0	2	5	40,0
TR HOTEL JARDIN DEL MAR	2	5	40,0	2	5	40,0	2	5	40,0
TUBACEX	4	12	33,3	3	11	27,3	4	11	36,4
TUBOS REUNIDOS	2	10	20,0	4	11	36,4	4	11	36,4
VOCENTO	3	11	27,3	3	11	27,3	4	11	36,4
PROMOTORA DE INFORMACIONES	2	12	16,7	5	14	35,7	5	14	35,7
ATRY'S HEALTH				4	12	33,3	4	12	33,3
BODEGAS RIOJANAS	3	10	30,0	3	10	30,0	3	9	33,3
COMPAÑIA LEVANTINA DE EDIFICACION Y OBRAS PÚBLICAS	1	5	20,0	1	5	20,0	2	6	33,3
DEOLEO	0	6	0,0	2	6	33,3	2	6	33,3
ERCROS	2	6	33,3	2	6	33,3	2	6	33,3
GENERAL DE ALQUILER DE MAQUINARIA	2	6	33,3	2	6	33,3	2	6	33,3
LAR ESPAÑA REAL ESTATE SOCIMI	2	7	28,6	2	7	28,6	2	6	33,3
SQUIRREL MEDIA				2	7	28,6	2	6	33,3
AMPER	0	6	0,0	3	8	37,5	3	10	30,0
GRUPO ECOENER				3	10	30,0	3	10	30,0
IBERPAPEL GESTION	2	8	25,0	2	9	22,2	3	10	30,0
RENTA CORPORACION REAL ESTATE	3	9	33,3	3	10	30,0	3	10	30,0

23 empresas tienen un 30% o más consejeras, lideradas por LIBERTAS 7 con el 50% y PRIM con el 45,5.

**A destacar que hay 7 empresas que ya han alcanzado o sobrepasado el 40% de mujeres.**

## Consejeras resto mercado continuo menos 500 millones. De 20 a 30%

EMPRESA	diciembre-20			diciembre-21			diciembre-22		
	MUJERES	TOTAL CONSEJO	% MUJERES	MUJERES	TOTAL CONSEJO	% MUJERES	MUJERES	TOTAL CONSEJO	% MUJERES
CLINICA BAVIERA	2	6	33,3	2	7	28,6	2	7	28,6
DURO FELGUERA	1	5	20,0	2	7	28,6	2	7	28,6
ORYZON GENOMICS	2	7	28,6	2	7	28,6	2	7	28,6
RENTA 4 BANCO	3	12	25,0	4	12	33,3	4	14	28,6
COMPAÑÍA ESPAÑOLA DE VIVIENDAS DE ALQU	2	8	25,0	2	8	25,0	2	8	25,0
LABORATORIO REIG JOFRE	2	9	22,2	2	8	25,0	2	8	25,0
LINGOTES ESPECIALES	2	8	25,0	3	9	33,3	2	8	25,0
MINERALES Y PRODUCTOS DERIVADOS	2	8	25,0	2	8	25,0	2	8	25,0
TECNICAS REUNIDAS	2	14	14,3	2	14	14,3	3	12	25,0
AZKOYEN	1	8	12,5	1	8	12,5	2	9	22,2
AIRTIFICIAL INTELLIGENCE STRUCTURES	1	10	10,0	1	9	11,1	2	10	20,0
MONTEBALITO	1	5	20,0	1	7	14,3	1	5	20,0

**12 empresas tienen entre el 20 y el 30%. Lideradas por CLINICA BAVIERA, DURO FELGUERA, ORYZON GENOMICS y RENTA 4 BANCO con el 28,6%**

## Consejeras resto mercado continuo menos 500 millones. Menos de 20

EMPRESA	diciembre-20			diciembre-21			diciembre-22		
	MUJERES	TOTAL CONSEJO	% MUJERES	MUJERES	TOTAL CONSEJO	% MUJERES	MUJERES	TOTAL CONSEJO	% MUJERES
GRUPO EMPRESARIAL SAN JOSE	2	11	18,2	2	11	18,2	2	11	18,2
DESARROLLOS ESPECIALES DE SISTEMAS DE ANCLAJE	1	12	8,3	1	13	7,7	2	12	16,7
ECOLUMBER	2	13	15,4	2	13	15,4	2	13	15,4
LIWE ESPAÑOLA	0	6	0,0	1	8	12,5	1	7	14,3
NATURHOUSE HEALTH	1	7	14,3	1	7	14,3	1	7	14,3
UNION CATALANA DE VALORES	1	7	14,3	1	7	14,3	1	7	14,3
INMOBILIARIA DEL SUR	2	15	13,3	2	15	13,3	2	15	13,3
ARIMA REAL STATE SOCIIMI	1	7	14,3	1	7	14,3	0	6	0,0
NUEVA EXPRESION TEXTIL SA	0	7	0,0	0	7	0,0	0	7	0,0
NYESA VALORES CORPORACION	1	6	16,7	0	5	0,0	0	5	0,0
PESCANOVA	0	4	0,0	0	4	0,0	0	5	0,0
URBAR INGENIEROS	0	4	0,0	0	5	0,0	0	5	0,0

En las restantes 12 empresas, las mujeres suponen menos del 20% de sus consejeros.

Por último, destacar que en estas 5 empresas, todavía no hay ninguna mujer en su Consejo de Administración: ARIMA REAL STATE, NUEVA EXPRESIÓN TEXTIL, NYESA VALORES CORPORACIÓN, PESCANOVA Y URBAR INGENIEROS.

# WOMEN CEO

**Contacto: [Info@womenceo.es](mailto:Info@womenceo.es)  
[www.womenceo.es](http://www.womenceo.es)**