

La dinámica del Consejo: Poder e Influencia

Introducción

La intensidad de los procesos políticos en la organización aumenta conforme aumenta el nivel de responsabilidad.

Los conflictos entre diferentes áreas o funcionales o geográficas de la empresa, la competencia interna por recursos financieros y de personas, por el respaldo y visibilidad ante el comité de dirección, la rivalidad por la propia promoción profesional y la pugna por sacar adelante unos proyectos y abandonar otros, nos hace tomar conciencia, a menudo de manera abrupta, de la existencia de un sistema político que rige el funcionamiento de la organización.

Aunque tradicionalmente la "política" ha estado siempre muy denostada en el contexto de las organizaciones, su versión positiva, está en la **base del funcionamiento de todas las organizaciones, en las que nadie disfruta de todo el poder (que además siempre es cambiante) y de toda la información en todos los momentos.**

El ejercicio del poder, así como una eficaz gestión, permite **transformar las organizaciones**, que éstas crezcan y cumplan

los objetivos y que sus ejecutivos, conforme avanzan en su carrera y asumen más responsabilidades, sean realmente efectivos como motores de innovación y cambio.

El consejo de administración es el órgano de la empresa en el que los procesos políticos adquieren mayor intensidad, puesto que es ahí donde se conjugan los intereses de los "stakeholders" y donde el poder individual de cada uno de los miembros es menor.

Desde Women CEO y Esade, proponemos esta jornada para **comprender las bases del sistema político y el funcionamiento de las interacciones** entre los actores, observando como sus equilibrios cambiantes determinan nombramientos y decisiones estratégicas.

En este monográfico, se abordarán distintos **enfoques y ejercicios de autoevaluación para entender nuestras fortalezas y debilidades** como candidata a la elección o miembro de un consejo, y como punto de partida para la mejora de nuestras capacidades en este ámbito.

A quién va dirigido:

Consejeras, Directoras Generales y Alta Dirección, así como aquellas personas que ya conocen el funcionamiento de un Consejo o que han realizado un programa sobre el mismo.

INFORMACIÓN GENERAL

IMPARTIDO POR EL PROFESOR:



José María de Areilza Carvajal

Universidad de Harvard.

Profesor ordinario en el Departamento de Estrategia y Dirección General de Esade Business School.

Titular de la Cátedra Jean Monnet-Esade y Secretario General de Aspen Institute España.

Consejero de Estudios de Política Exterior, S.A. y Consejero del Diario ABC, S.L. (2008-20).

Vocal Asesor en el Gabinete del Presidente del Gobierno (1996-00). Articulista en El Correo y en ABC.

FECHA: 9 de abril 2024

HORARIO: De 9 a 19h.

IMPORTE DE MATRICULA:

1.150€

Para socios de Esade Alumni y/o de Women CEO habrá una bonificación del 10%.

Objetivos



→ Ofrecer a las participantes herramientas y enfoques que les permitan entender las dinámicas de poder e influencia en las organizaciones.



→ Mejorar las capacidades en la comprensión y obtención del poder.



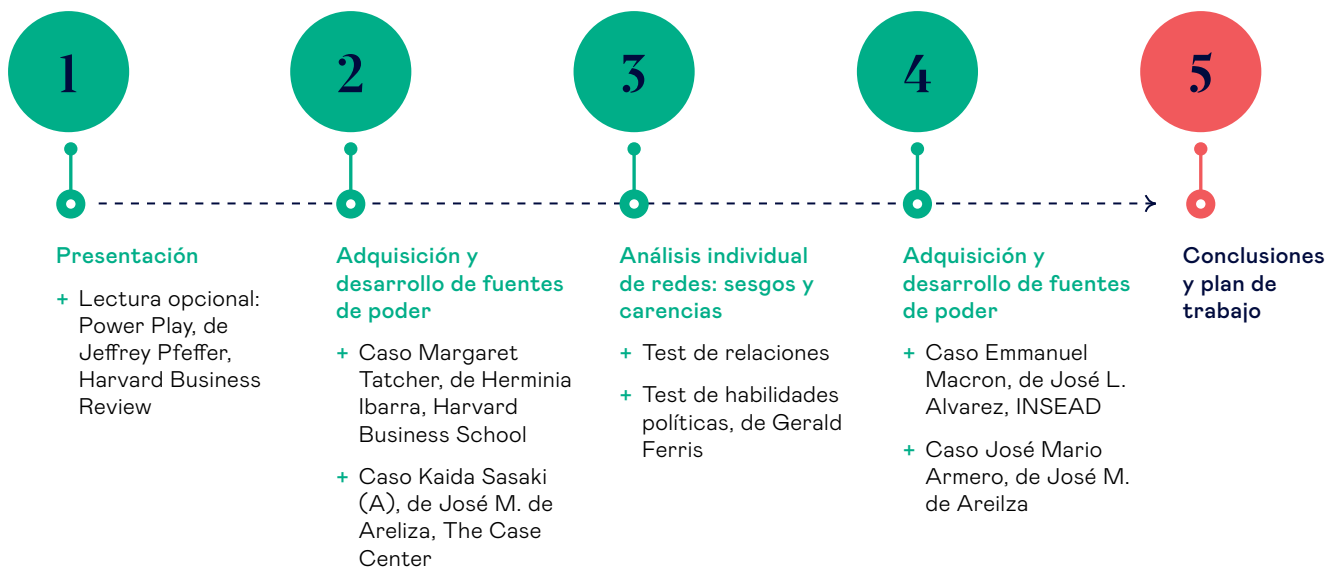
→ Desarrollar habilidades políticas necesarias para ser efectivas en entornos de gobierno corporativo, con especial énfasis en el desarrollo de redes y la gestión del poder informal.



→ Reflexionar sobre dinámicas políticas negativas y sobre las cuestiones éticas que se plantean al ejercer el poder.

Learning Journey:

Con un enfoque muy práctico, mediante el uso de casos, ejercicios de autoevaluación y discusiones abiertas, presentaremos una metodología de análisis de las dinámicas y claves del poder, y propondremos recomendaciones prácticas para mejorar nuestras capacidades y recursos en este ámbito. Prestaremos especial atención al análisis y construcción de redes de relaciones como un pilar básico del poder y la influencia.



Para más información

Isabel Gómez del Campo

alianzas@womenceo.es

616 042 713

www.esade.edu/executive-education/es

Unlimited
Better Futures

esade | Executive Education