

Poder e Influencia: Impacto en el Consejo

Introducción

La intensidad de los procesos políticos en la organización aumenta conforme aumenta el nivel de responsabilidad.

En el tejido empresarial, la dinámica del poder es una fuerza omnipresente que moldea el curso de las decisiones y acciones. Las interacciones entre individuos y equipos reflejan una red compleja de intereses, aspiraciones y poder.

Una eficaz gestión del ejercicio del poder, permite transformar las organizaciones, que crezcan y cumplan los objetivos y que sus ejecutivos, sean realmente efectivos como motores de innovación y cambio.

Aunque tradicionalmente la “política” ha estado siempre muy denostada en el contexto de las organizaciones, su versión positiva, **está en su base de funcionamiento, en las que nadie disfruta de todo el poder, que además es cambiante, y de toda la información.**

A quién va dirigido:

Consejer@s, Directores Generales, miembros de la Alta Dirección así como aquellas personas que ya conocen el funcionamiento de un Consejo o que han realizado un programa sobre el mismo.

El consejo de administración es el órgano de la empresa en el que los procesos políticos adquieren mayor intensidad, puesto que es ahí donde se conjugan los intereses de los “stakeholders” y donde el poder individual de cada uno de los miembros es menor.

Desde WomenCEO y Esade, proponemos esta jornada para **comprender las bases del sistema político y el funcionamiento de las interacciones** entre actores, observando cómo equilibrios cambiantes determinan nombramientos y decisiones estratégicas.

Se abordarán distintos **enfoques y ejercicios de autoevaluación para entender nuestras fortalezas y debilidades** como candidat@ a la elección o miembro de un Consejo, y como punto de partida para la mejora de nuestras capacidades en este ámbito.

INFORMACIÓN GENERAL

IMPARTIDO POR EL PROFESOR:



José María de Areilza Carvajal

Doctor en Derecho por la Universidad de Harvard.

Profesor ordinario en el Departamento de Estrategia y Dirección General de Esade Executive Education.

Titular de la Cátedra Jean Monnet-Esade y Secretario General de Aspen Institute España.

Consejero de Estudios de Política Exterior, S.A. y Consejero del Diario ABC, S.L. (2008-20).

Vocal Asesor en el Gabinete del Presidente del Gobierno (1996-00).

Patrono de la Fundación Consejo España-Estados Unidos y del Museo Naval, Ministerio de Defensa.

FECHA: 11 de octubre 2024

HORARIO: De 9 a 19h.

IMPORTE DE MATRICULA:

Socios de WomenCEO y/o Esade Alumni: 970€

Importe general No Asociados: 1.150€

Objetivos



→ Ofrecer a l@s participantes herramientas y enfoques que les permitan entender las dinámicas de poder e influencia en las organizaciones.



→ Mejorar las capacidades en la comprensión y obtención del poder.



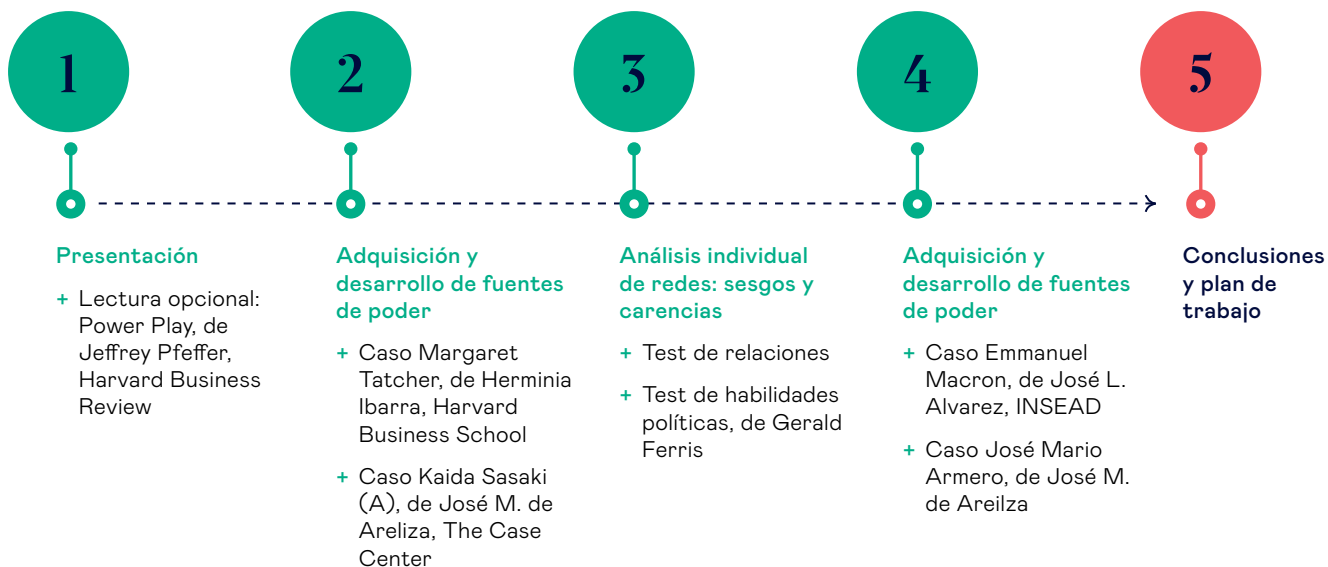
→ Desarrollar habilidades políticas necesarias para ser efectivas en entornos de gobierno corporativo, con especial énfasis en el desarrollo de redes y la gestión del poder informal.



→ Reflexionar sobre dinámicas políticas negativas y sobre las cuestiones éticas que se plantean al ejercer el poder.

Learning Journey:

Con un enfoque muy práctico, mediante el uso de casos, ejercicios de autoevaluación y discusiones abiertas, presentaremos una metodología de análisis de las dinámicas y claves del poder, y propondremos recomendaciones prácticas para mejorar nuestras capacidades y recursos en este ámbito. Prestaremos especial atención al análisis y construcción de redes de relaciones como un pilar básico del poder y la influencia.



Para más información

Isabel Gómez del Campo

alianzas@womenceo.es

616 042 713

www.esade.edu/executive-education/es

Unlimited
Better Futures

esade | Executive
Education